



## Travaux de modernisation de la Lys à Comines dans le contexte de la liaison Seine Escaut.

En augurant que le transport par la voie d'eau soit une alternative efficace au transport de marchandises par la route. Liaison Seine Escaut et vers Dunkerque.

# Une situation restée longtemps exceptionnelle à Comines.



- ▶ Les travaux de mise à grand gabarit de la Lys des années 1980 se sont arrêtés entre les écluses de Comines et la frontière avec Wervik.
- ▶ Le chantier actuel consiste à moderniser le tracé en l'adaptant au gabarit européen.
- ▶ Une route s'est ajoutée en rive gauche afin de relier deux zones industrielles à Comines et Bas-Warneton.

# Métamorphose d'un paysage.

- ▶ La plaine inondable est surélevée de deux à quatre mètres de remblais issus du creusement du nouveau lit de la Lys. La zone inondable disparaît.
- ▶ Un parc est aménagé sur ce remblai. Le boisement du parc amènera un massif boisé en plein coeur de la cite frontalière.
- ▶ Un bras de la Lys sera un espace de nature.





Du changement dans la mobilité dès le rond point du Godshuis.



Mais le point de ce soir au conseil communal ne concerne que la rétrocession à la ville de la voirie depuis la station d'épuration jusqu'au rond point de la rue des Moulins.

Une nouvelle voirie et ses dépendances assurant la liaison le long de la Lys mitoyenne, entre la station d'épuration et le rond-point aménagé au croisement avec la route des écluses.





Une bretelle de sortie vers la rue de la Morte Lys et la place du Pont Neuf, y compris les terrains situés entre la voirie et la bretelle de sortie.

Un tunnel routier, ses rampes, ses abords, et ses aménagements. parois anti bruit et garde-corps. la station de relevage fera l'objet d'un écolage et l'intercommunale Ipalle pourrait être sollicitée pour son entretien et sa surveillance après expiration du délai de garantie.



- ▶ Projet très complexe.
- ▶ Fermeture du pont frontière.
- ▶ Creusement sous le pont.
- ▶ Enfouissement pale planches et tirants.
- ▶ Station de relevage des eaux.
- ▶ Route en creux et Ravel surélevé.
- ▶ Pertuis Morte Lys.

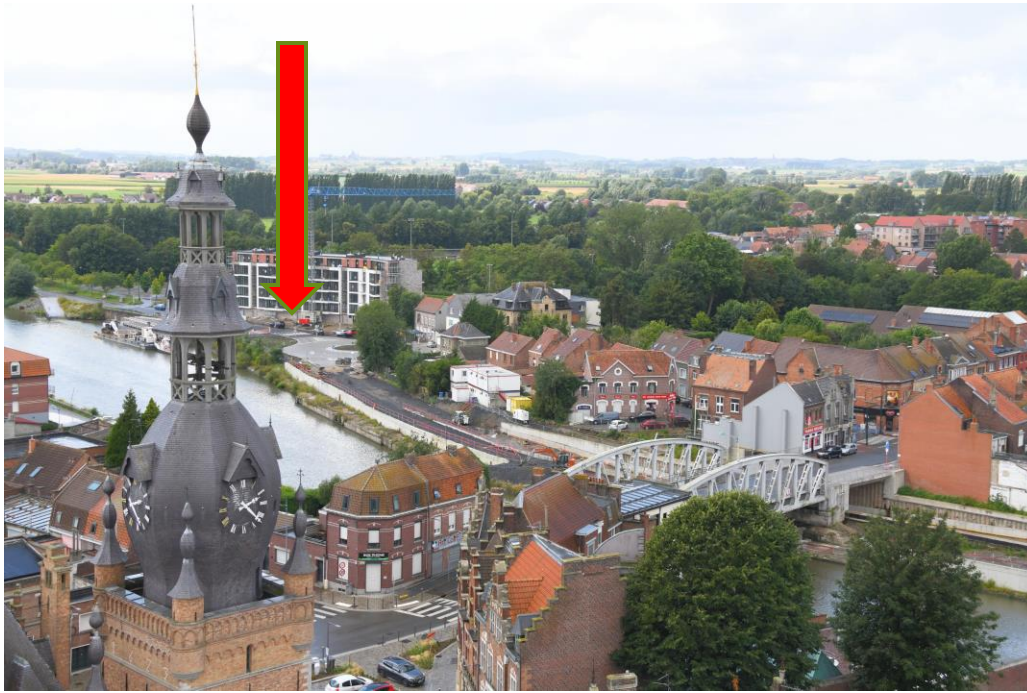




# Garde corps, rampes, parois anti-bruit, dénivelé entre le ravel et la route.



- ▶ Eclairage.
- ▶ Attention à la prise de vitesse.
- ▶ Elargissement de la route et du ravel sous le pont.
- ▶ Egouttage.
- ▶ Prouesse technique.



Le nouveau rond-point situé au croisement de la nouvelle route dite portuaire et de la route des écluses.

Un parking pour automobiles  
(extension du parking de la place du  
Pont Neuf) et son prolongement  
jusqu'à la bretelle de sortie de la  
nouvelle voirie.



Une aire dédiée au camping-cars non encore aménagée.



PROPOSITION :



Une zone de parc urbain et ses dépendances, en ce compris le mobilier urbain (poubelles, bancs, tables) et les clôtures.





Le pertuis dit de la Morte Lys, exutoire de la Morte Lys dans la Lys.

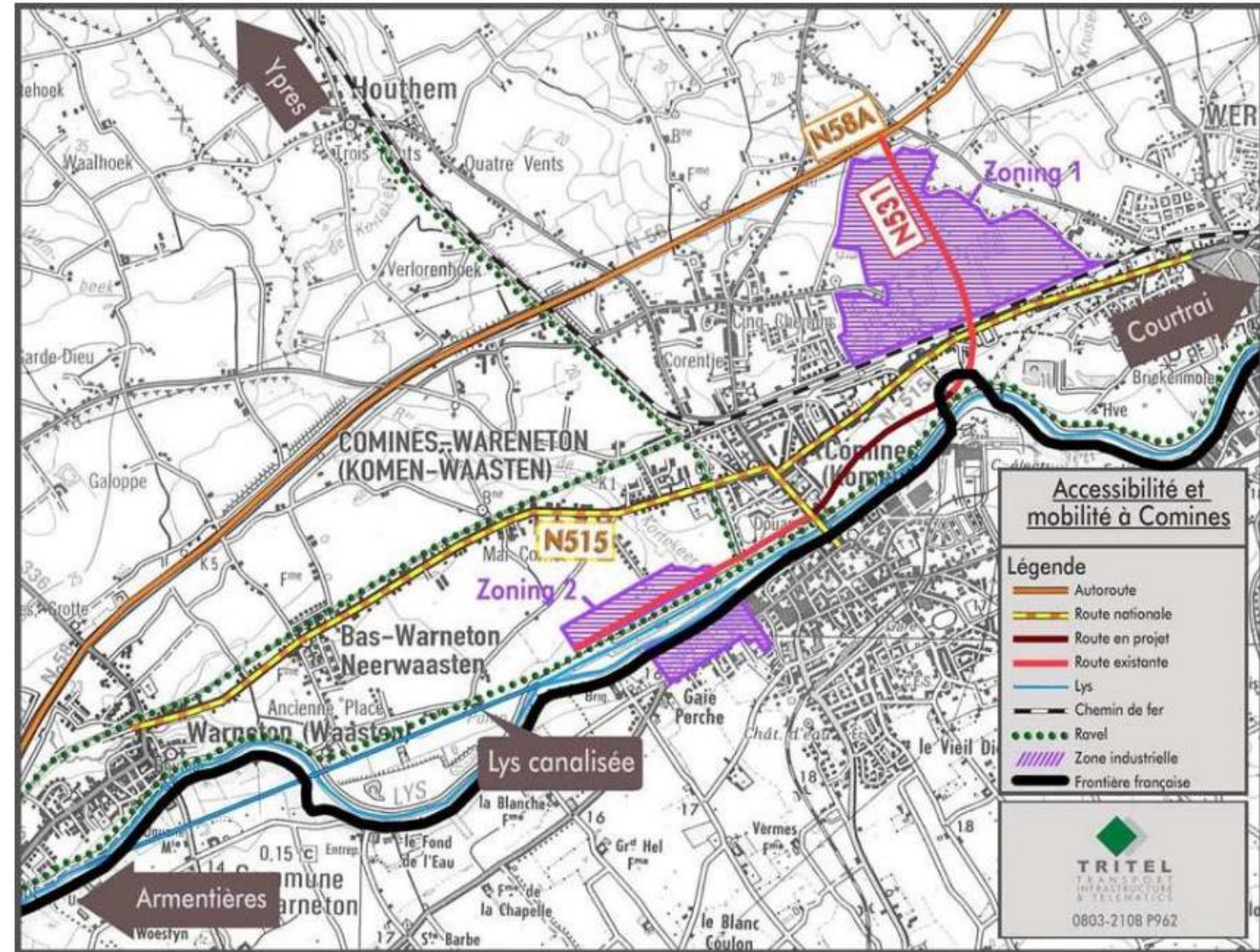


Le terre-plein séparant la voirie du chemin Ravel (vu l'éclairage public communal qui y sera installé et dans un souci de bonne gestion régulière des haies.



## Une nouvelle mobilité dans la ville.

- ▶ La mobilité douce est renforcée en périphérie par le ravel et le ring cyclable.
- ▶ Beaucoup de poids lourds éviteront le centre ville.
- ▶ Ce dernier sera plus accessible au vélo.
- ▶ Le parc doit devenir un attrait pour le centre ville.



re 17 : Accessibilité et mobilité à Comines-Belgique



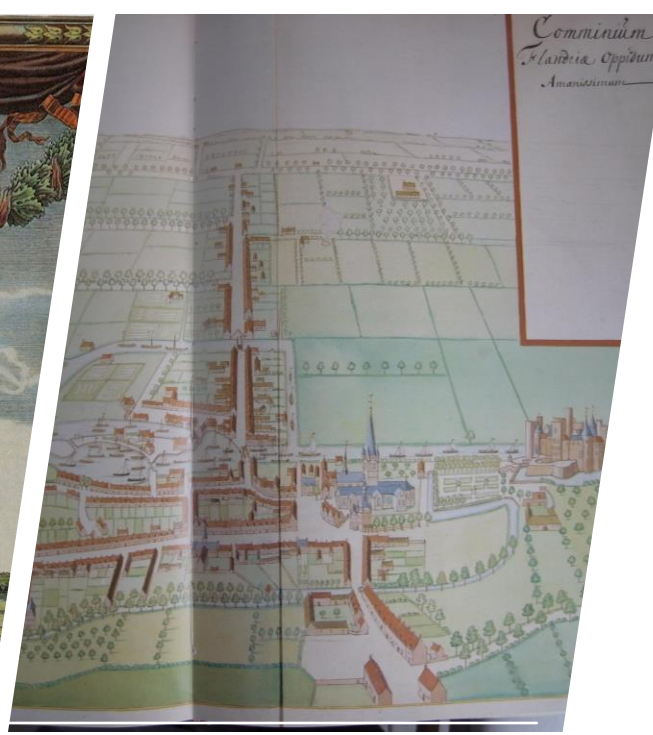
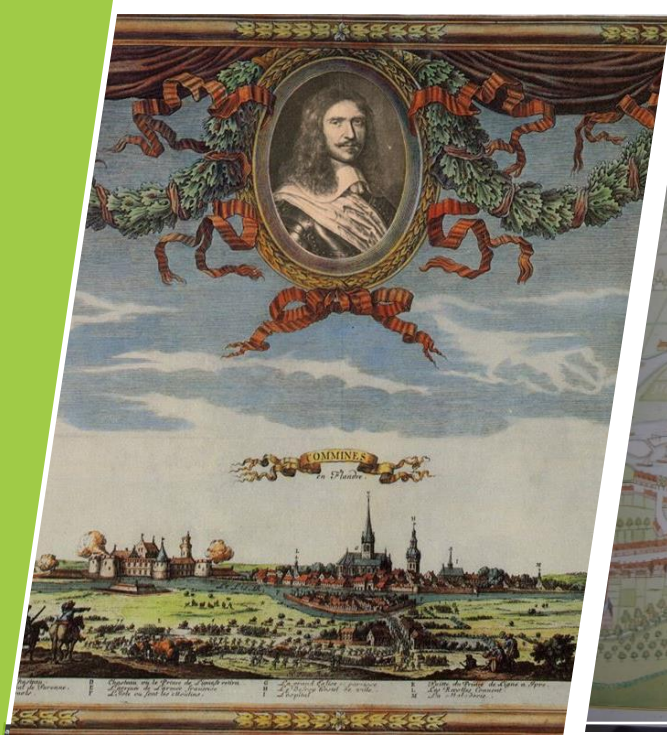


# Ring cyclable en ville.



Le ring cyclable se complète pour un quart au moins avec le projet de parc. L'utilité d'une passerelle cyclo piétonne entre la France et la Belgique s'avère indispensable.





Une modification historique fondamentale de la mobilité et du tissu urbain de Comines-Belgique.

Le parc et le maintien d'une zone de marais apportent une garantie environnementale aux deux Comines.

